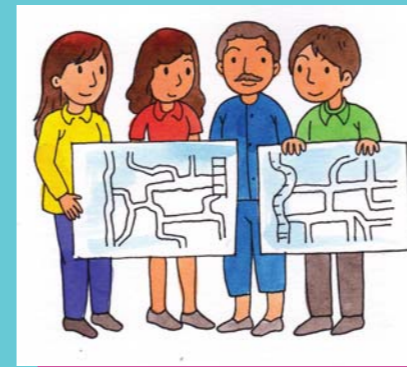


การเฝ้าระวังสิ่งแวดล้อมและสุขภาพ ทำได้อย่างไร ?

การเฝ้าระวังสิ่งแวดล้อมและสุขภาพในชุมชน ทำได้ง่าย ๆ 4 ขั้นตอน คือ “รวบรวม แปลผล เผยแพร่ แก้ปัญหา”



ทั้ง 4 ขั้นตอน “รวบรวม แปลผล เผยแพร่ แก้ปัญหา” ต้องทำต่อเนื่อง แม้เมื่อเกิดปัญหาและแก้ไขแล้ว ก็ต้องกลับไปรวบรวมข้อมูล และเตรียมพร้อมทำขั้นตอนต่อไป จนกว่าจะหมดปัญหา จึงหยุดเฝ้าระวัง เพียงแค่นี้ อสม. ก็เฝ้าระวังสิ่งแวดล้อมและสุขภาพได้แล้ว !

เมื่อเข้าใจขั้นตอนการเฝ้าระวังสิ่งแวดล้อมและสุขภาพแล้ว โปรดติดตาม อสม. ทำได้ ตอน 2 : แผนที่เดินดิน (เครื่องมือง่าย ๆ เพื่อการเฝ้าระวังฯ) จะได้อาไปใช้ช่วยชาวบ้านในชุมชนต่อไป

อสม. ทำได้ ตอนที่ 1 การเฝ้าระวังด้านอนามัยสิ่งแวดล้อม
กองประเมินผลกระทบต่อสุขภาพ กรมอนามัย กระทรวงสาธารณสุข
เลขที่ 88/22 ม.4 ต.ตลาดขวัญ ถ.ติวานนท์ อ.เมือง จ.นนทบุรี 11000
โทรศัพท์: 02 590 4359 โทรสาร: 02 590 4356
อีเมล: hia.anamai@gmail.com



ตอนที่ 1

อสม. ทำได้

การเฝ้าระวังด้านอนามัยสิ่งแวดล้อม

ถ้าจะทำให้ชาวบ้าน อยู่ในสิ่งแวดล้อมดี ๆ ร่างกายแข็งแรง ก็ทำได้ด้วยพวกเรา ชาว อสม.



กรมอนามัย กระทรวงสาธารณสุข



เรื่องง่าย ๆ แบบนี้ อสม. ก็ทำได้!!

● การเฝ้าระวังสิ่งแวดล้อมและสุขภาพ คืออะไร?

การเฝ้าระวังสิ่งแวดล้อมและสุขภาพ เป็นการตามดูสิ่งแวดล้อมรอบตัวคนว่า จะทำให้ป่วยหรือไม่ และตามดูการเจ็บป่วยของคน ซึ่งต้องตามดูทั้ง 2 อย่างนี้ คือ สิ่งแวดล้อมและการเจ็บป่วยอย่างต่อเนื่อง เพื่อควบคุมป้องกันได้เร็ว โดยอาจ **แจ้งเตือนภัย** และร่วมกัน**แก้ไขปัญหา**ที่ทำให้ป่วย



● ความเสี่ยงในสิ่งแวดล้อม คืออะไร?

ความเสี่ยงในสิ่งแวดล้อม คือ **สิ่งต่าง ๆ รอบตัวเรา** ไม่ว่าจะเป็นเชื้อโรค ฝุ่นละออง รังสี สารเคมี หรืออะไรก็ตามที่**ปนอยู่**ในอากาศ ดิน น้ำ อาหาร กองขยะ ยุง หรืออื่นใด เมื่อเราได้รับสิ่งเหล่านั้น**เข้าตัว** ไม่ว่าจะเป็นจากการกิน หายใจ หรือทางผิวหนัง แล้วทำให้ร่างกายมีปัญหา อาจเกิดอาการผดผื่นคัน แสบตา แสบจมูก ป่วยเป็นโรคท้องร่วง โรคหอบหืด และโรคมะเร็ง เป็นต้น รวมทั้งการทำให้เกิดความรำคาญ

● ความเสี่ยงในสิ่งแวดล้อม มาจากไหนบ้าง?

ความเสี่ยงมี 2 แบบ แบบที่ 1 คือ **มีที่ตั้งชัดเจน**อย่างโรงงาน โรงพยาบาล และฟาร์มเลี้ยงหมู แบบที่ 2 เป็น**แหล่งที่ไม่ชัดเจน** มักเป็นพื้นที่กว้าง ๆ ที่ทำกิจกรรมได้หลายอย่าง แต่บอกจุดชัดเจนไม่ได้ อย่างเช่นการใช้สารฆ่าแมลง สารฆ่าหญ้า ปุ๋ยเคมี การเผาขยะและการปล่อยน้ำเสีย



● ตัวอย่างการเจ็บป่วยจากความเสี่ยงในสิ่งแวดล้อม

ความเสี่ยง	ที่มา	การเจ็บป่วย
เชื้อแบคทีเรีย ที่ทำให้เกิดโรค	ไม่มีแหล่งเกิดชัด ๆ ปนอยู่ในดิน น้ำ อาหาร	เมื่อกินเข้าไปทำให้ เป็นโรคอาหารเป็นพิษ โรคท้องร่วง
หมอกควัน ฝุ่นละออง ก๊าซพิษ	โรงงาน เครื่องยนต์ รถยนต์ การเผาป่า เผาขยะ	แสบตา ผื่นคัน หายใจลำบาก เป็นโรคหอบหืด โรคหัวใจ
เชื้อไวรัส	ไม่มีแหล่งเกิดชัด ๆ อยู่ในยุง	ยุงกัดแล้วทำให้ เป็นโรคไข้เลือดออก
สารฆ่าแมลง ตะกั่ว ปรอท	ไม่มีแหล่งเกิดชัด ๆ ปนอยู่ในดิน น้ำ อากาศ	มีเนื้องอก ปวดหัว เป็นโรคสารเคมีเป็นพิษ